

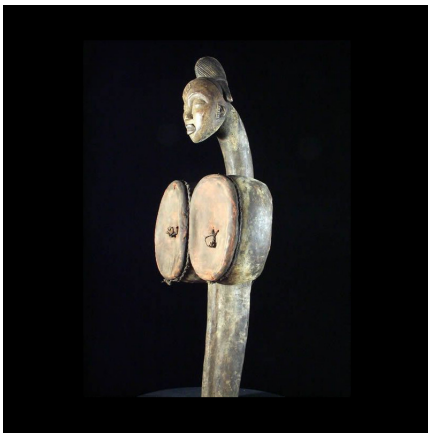
Certificat d'authenticité

Soufflet de forge - Ethnie Pounou / Punu - Gabon - Objets usuels

Résumé Beau soufflet de forge, ancien, très différent du soufflet Kwella, précédemment présenté. Les réservoirs à air ne sont pas recouverts de peau mais de tissus initialement graissés, et fixés sur l'objet par une cordelette. Le tissu est usé -...

Caractéristiques

Ethnie :	Punu / Bapunu
Pays d'origine :	Gabon
Zone de collecte :	Gabon, Libreville
Ancienneté présumée :	entre 1970 et 1980
Matière principale :	bois
Aspect de surface :	d'usage
Etat apparent :	très bon état
Etat de conservation :	dans son jus
Appartenance :	collecte in situ
Test laboratoire :	non testé
Hauteur, en cm :	77
Poids, en grammes :	2 930
Socle :	non



Certifié le 15 mai 2021