

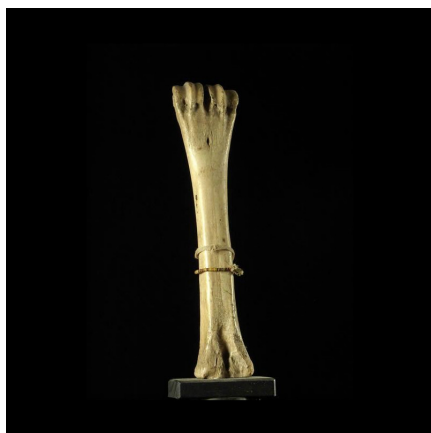
Certificat d'authenticité

Poupee rituelle Di Kori - Bidjogo - Guinee Bissau

Résumé Présent dans à peu près toute l'Afrique de l'Ouest, ce type de poupées est nommé Di Kori (fils d'os). Elles sont réalisées à base d'os animaux, fémurs de mouton, porc, vache... Après que l'os est nettoyé et séché (parfois au feu), le...

Caractéristiques

Ethnie :	Bidjogo / Bidyogo
Pays d'origine :	Guinée-Bissau
Zone de collecte :	Guinée-Bissau, Bissau
Ancienneté présumée :	entre 1960 et 1970
Matière principale :	os animal
Aspect de surface :	d'usage
Etat apparent :	très bon état
Etat de conservation :	dans son jus
Appartenance :	collecte in situ
Test laboratoire :	non testé
Hauteur, en cm :	25
Poids, en grammes :	387
Socle :	oui



Certifié le 19 mai 2024