

## Certificat d'authenticité

### Leopards Royaux - Bini Edo - Benin - Bronzes du Benin

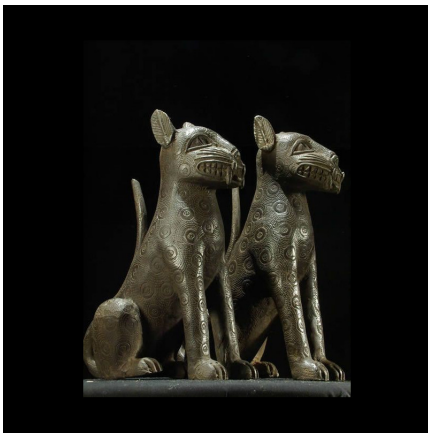
**Résumé** Le léopard est un symbole royal du royaume d' Abomey (ou Danhomè en langue Fon). Selon la légende, les dynasties des royaumes du sud de la République du Bénin sont originaires de Tado , ville de l'actuel Togo et...

---

#### Caractéristiques

<b>Ethnie :</b>	Bini / Edo
<b>Pays d'origine :</b>	Nigeria
<b>Zone de collecte :</b>	Nigeria, Abuja
<b>Ancienneté présumée :</b>	entre 1970 et 1980
<b>Matière principale :</b>	alliage bronzier
<b>Aspect de surface :</b>	d'usage
<b>Etat apparent :</b>	très bon état
<b>Etat de conservation :</b>	dans son jus
<b>Appartenance :</b>	collecte in situ
<b>Test laboratoire :</b>	non testé
<b>Hauteur, en cm :</b>	30
<b>Poids, en grammes :</b>	2200 x 2
<b>Socle :</b>	non

---



Certifié le 4 oct. 2022