

## Certificat d'authenticité

### Belier Royal - Bini Edo - Nigeria - Bronzes Benin

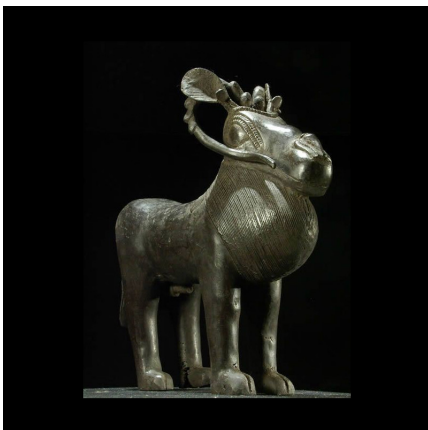
**Résumé** Dans la culture des fondeurs Bini / Edo, le Bélier est toujours représenté dans cette position très noble, comparable aux statues des dieux égyptiens. <p class="MsoNormal Style18" style="margin-bottom:0px;"...

---

#### Caractéristiques

<b>Ethnie :</b>	Bini / Edo
<b>Pays d'origine :</b>	Nigeria
<b>Zone de collecte :</b>	Nigeria, Abuja
<b>Ancienneté présumée :</b>	entre 1960 et 1970
<b>Matière principale :</b>	alliage bronzier
<b>Aspect de surface :</b>	d'usage
<b>Etat apparent :</b>	très bon état
<b>Etat de conservation :</b>	dans son jus
<b>Appartenance :</b>	collecte in situ
<b>Test laboratoire :</b>	non testé
<b>Hauteur, en cm :</b>	30
<b>Poids, en grammes :</b>	3200
<b>Socle :</b>	non

---



Certifié le 4 oct. 2022