

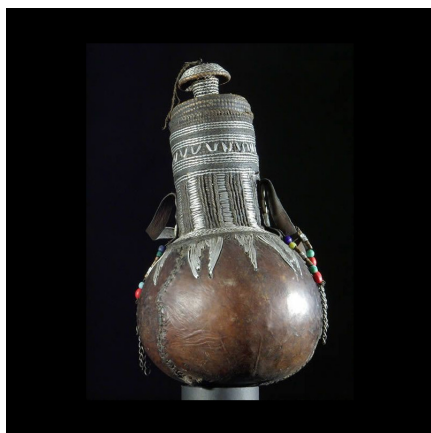
Certificat d'authenticité

Gourde a lait - Ethnie Borana - Ethiopie

Résumé Très bel état pour cet objet peu courant. Calebasse, recouverte de peau et de fibres tissées enduites d'une gomme résineuse, richement ornée de fils d'acier, perles et boutons. Une anse en cuir était destinée à porter la gourde. Bouchon...

Caractéristiques

Ethnie :	Borana / Boran
Pays d'origine :	Kenya
Zone de collecte :	Kenya, Nairobi
Ancienneté présumée :	entre 1970 et 1980
Matière principale :	calebasse
Aspect de surface :	d'usage
Etat apparent :	très bon état
Etat de conservation :	dans son jus
Appartenance :	collecte in situ
Test laboratoire :	non testé
Hauteur, en cm :	25
Poids, en grammes :	320
Socle :	non



Certifié le 27 juil. 2024