

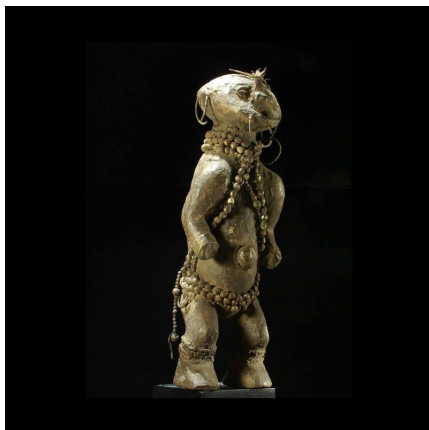
Certificat d'authenticité

Statue reliquaire - Zande - RDC Zaire / Centrafrique - Mani

Résumé Sculpture magico religieuse Zandé de la société secrète Mani . A son apogée, la société Mani était une organisation très hierarchisée, ouverte aux deux sexes. Les initiés escomptaient que leur adhésion à cette société...

Caractéristiques

Ethnie :	Zande / Azande
Pays d'origine :	Centrafricaine, République
Zone de collecte :	Centrafricaine, République, Bangui
Ancienneté présumée :	entre 1960 et 1970
Aspect de surface :	d'usage
Etat apparent :	très bon état
Etat de conservation :	dans son jus
Appartenance :	collecte in situ
Test laboratoire :	non testé
Hauteur, en cm :	42
Poids, en grammes :	1450
Socle :	non



Certifié le 1 mars 2021