

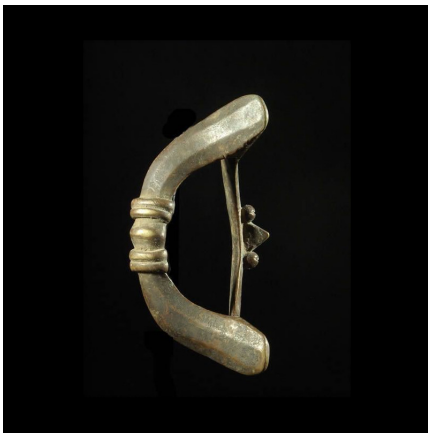
Certificat d'authenticité

Chevillere homme ou femme en bronze - Senoufo - Côte d'Ivoire

Résumé Ces chevillères font partie des éléments de parure qui pouvaient être conseillés par le devin (Sando). On les définit parfois aussi comme chevillières en "pont de bateau" en raison de leur forme. Elles étaient le plus souvent portées par des femmes dans...

Caractéristiques

Ethnie :	Senoufo / Senoufo
Pays d'origine :	Côte d'Ivoire
Zone de collecte :	Côte d'Ivoire, Yamoussoukro
Ancienneté présumée :	circa 1950
Matière principale :	alliage bronzier
Aspect de surface :	d'usage
Etat apparent :	très bon état
Etat de conservation :	dans son jus
Appartenance :	collecte in situ
Test laboratoire :	non testé
Hauteur, en cm :	18
Poids, en grammes :	748
Socle :	non



Certifié le 18 avril 2024