

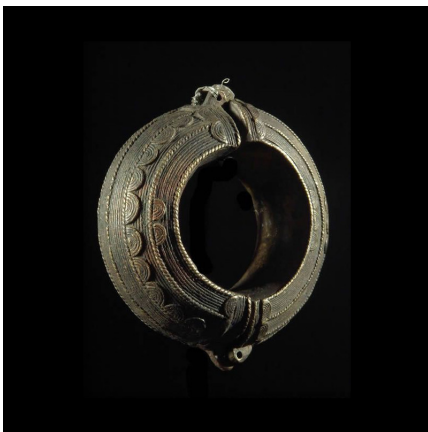
Certificat d'authenticité

Bracelet a charniere Kpere ou Nga Ngbli - Baoule - Côte d'Ivoire

Résumé Deux anneaux de cheville appelés Kpere ou Nga Ngbli étaient autrefois portés par les femmes Baoulé . De forme bombée, avec une ouverture circulaire dans la partie basse, ces bracelets présentaient une...

Caractéristiques

Ethnie :	Baoule / Baule
Pays d'origine :	Côte d'Ivoire
Zone de collecte :	Côte d'Ivoire, Yamoussoukro
Ancienneté présumée :	circa 1930
Aspect de surface :	d'usage
Etat apparent :	très bon état
Etat de conservation :	dans son jus
Appartenance :	collecte in situ
Test laboratoire :	non testé
Hauteur, en cm :	12
Poids, en grammes :	812
Socle :	non



Certifié le 20 juin 2019