

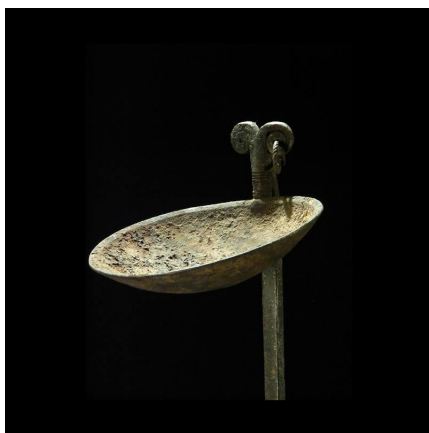
Certificat d'authenticité

Lampe a huile ancienne en fer noir - Baoule - Côte d'Ivoire

Résumé Les lampes à huiles étaient utilisées en mettant une matière grasse, huile, suif dans la coupelle, avec une mèche en coton. Ici, le pied terminé en pointe permettait de la ficher en terre. Petite élément décoratif sur le haut de la lampe, spirale s'enroulant...

Caractéristiques

| | |
|-------------------------------|-----------------------------|
| Ethnie : | Baoule / Baule |
| Pays d'origine : | Côte d'Ivoire |
| Zone de collecte : | Côte d'Ivoire, Yamoussoukro |
| Ancienneté présumée : | entre 1950 et 1960 |
| Matière principale : | fer noir |
| Aspect de surface : | d'usage |
| Etat apparent : | très bon état |
| Etat de conservation : | dans son jus |
| Appartenance : | collecte in situ |
| Test laboratoire : | non testé |
| Hauteur, en cm : | 45 |
| Poids, en grammes : | 423 |
| Socle : | non |



Certifié le 17 juin 2019