

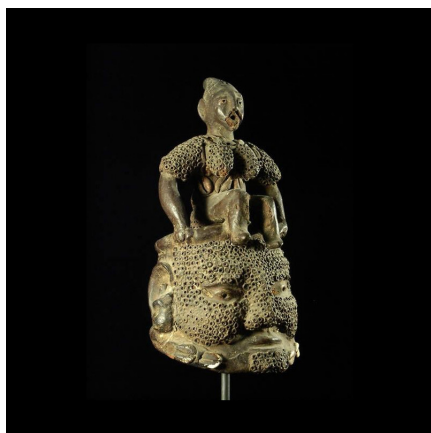
Certificat d'authenticité

Tete rituelle - Yoruba - Nigeria - Terres cuites

Résumé Bel objet de culte, mais aucune information sur son usage et son appartenance à une société. Peut-être Geledè ? Il s'agit d'une tête surmontée d'un personnage. Un serpent fait le tour du crâne. L'ensemble est recouvert de graines d'abrus, coupées en...

Caractéristiques

Ethnie :	Yoruba / Yorouba
Pays d'origine :	Bénin
Zone de collecte :	Bénin, Porto-Novo
Ancienneté présumée :	entre 1950 et 1960
Matière principale :	terre cuite
Aspect de surface :	d'usage
Etat apparent :	très bon état
Etat de conservation :	dans son jus
Appartenance :	collecte in situ
Test laboratoire :	non testé
Hauteur, en cm :	24
Poids, en grammes :	755
Socle :	non



Certifié le 7 déc. 2023