

## Certificat d'authenticité

### Masque cimier - Idoma - Nigeria - Masques d'Afrique

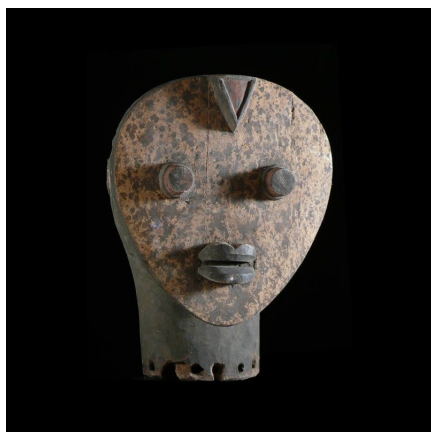
**Résumé** Ce type de masque dont on peut voir un exemplaire très proche page 91 du Bacquart, apparaissait lors des cérémonies initiées par les...

---

#### Caractéristiques

<b>Ethnie :</b>	Idoma
<b>Pays d'origine :</b>	Nigeria
<b>Zone de collecte :</b>	Nigeria, Abuja
<b>Ancienneté présumée :</b>	entre 1970 et 1980
<b>Aspect de surface :</b>	d'usage
<b>Etat apparent :</b>	très bon état
<b>Etat de conservation :</b>	dans son jus
<b>Appartenance :</b>	collecte in situ
<b>Test laboratoire :</b>	non testé
<b>Hauteur, en cm :</b>	31
<b>Poids, en grammes :</b>	4380
<b>Socle :</b>	non

---



Certifié le 26 févr. 2024