

## Certificat d'authenticité

### Masque Mwana Pwo - Chokwe / Tschokwe - Angola

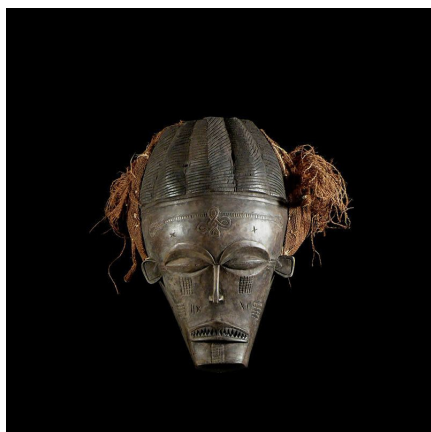
**Résumé** Le masque "pwo" (femme) ou "mwana pwo" (jeune femme) symbolise l'ancêtre féminin et apparaît dans des...

---

#### Caractéristiques

<b>Ethnie :</b>	Chokwe
<b>Pays d'origine :</b>	Angola
<b>Zone de collecte :</b>	Angola, Luanda
<b>Ancienneté présumée :</b>	entre 1980 et 1990
<b>Aspect de surface :</b>	d'usage
<b>Etat apparent :</b>	très bon état
<b>Etat de conservation :</b>	dans son jus
<b>Appartenance :</b>	collecte in situ
<b>Test laboratoire :</b>	non testé
<b>Hauteur, en cm :</b>	35
<b>Poids, en grammes :</b>	695
<b>Socle :</b>	non

---



Certifié le 27 sept. 2021