

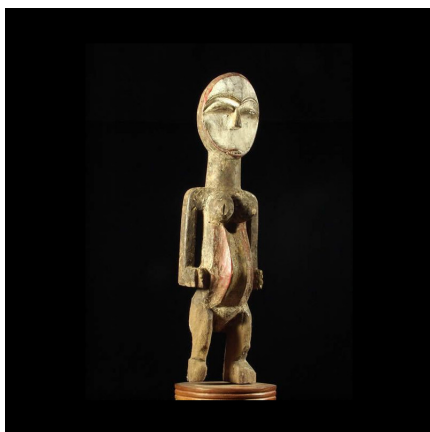
Certificat d'authenticité

Statue reliquaire polychrome - Tsogho - Gabon

Résumé Provenance collection particulière Les Tsogho comptent sept sociétés d'initiation distinctes, les plus importantes étant le Bwiti , le Kono et le Ya mwei . <p...

Caractéristiques

Ethnie :	Tsogho / Mitsogho
Pays d'origine :	Gabon
Zone de collecte :	Gabon, Libreville
Ancienneté présumée :	entre 1970 et 1980
Aspect de surface :	d'usage
Etat apparent :	très bon état
Etat de conservation :	dans son jus
Appartenance :	ex collection particulière Europe
Test laboratoire :	non testé
Hauteur, en cm :	44
Poids, en grammes :	1040
Socle :	oui



Certifié le 19 janv. 2021