

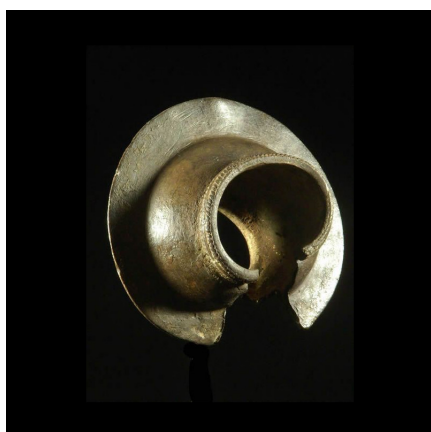
Certificat d'authenticité

Bracelet Kobre en alliage cuivreux - Mossi - Burkina Faso

Résumé Bracelet en alliage cuivreux réalisé selon la technique de la fonte à la cire perdue. Les bracelets appelés Kobre sont généralement réservés aux épouses de chefs. Ce type de bracelet permettait aux hommes...

Caractéristiques

| | |
|-------------------------------|---------------------------|
| Ethnie : | Mossi |
| Pays d'origine : | |
| Zone de collecte : | Burkina Faso, Ouagadougou |
| Ancienneté présumée : | circa 1950 |
| Matière principale : | alliage bronzier |
| Aspect de surface : | d'usage |
| Etat apparent : | très bon état |
| Etat de conservation : | dans son jus |
| Appartenance : | collecte in situ |
| Test laboratoire : | non testé |
| Hauteur, en cm : | 14 |
| Poids, en grammes : | 487 |
| Socle : | non |



Certifié le 18 avril 2024