

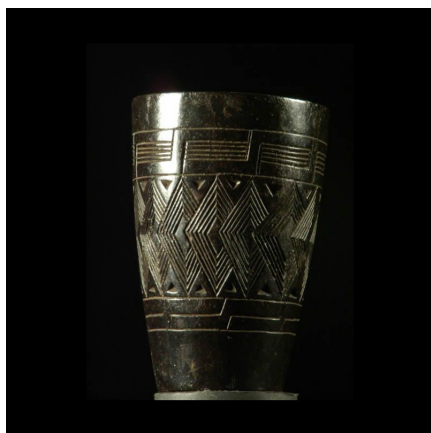
Certificat d'authenticité

Coupe a vin de palme simple - Kuba Shoowa - RDC Zaire

Résumé Le vin de palme , est une boisson présente dans de nombreuses régions africaines. Il s'agit de la sève soutirée au niveau des fleurs femelles du palmier Elaeis . Chez les Kuba , c'est le palmier Raphia Hookeri, plus...

Caractéristiques

| | |
|-------------------------------|----------------------------|
| Ethnie : | Kuba / Shoowa |
| Pays d'origine : | Congo, Rép. Dém. |
| Zone de collecte : | Congo, Rép. Dém., Kinshasa |
| Ancienneté présumée : | entre 1960 et 1970 |
| Matière principale : | bois |
| Aspect de surface : | d'usage |
| Etat apparent : | très bon état |
| Etat de conservation : | dans son jus |
| Appartenance : | collecte in situ |
| Test laboratoire : | non testé |
| Hauteur, en cm : | 12 |
| Poids, en grammes : | 128 |
| Socle : | non |



Certifié le 26 févr. 2024