

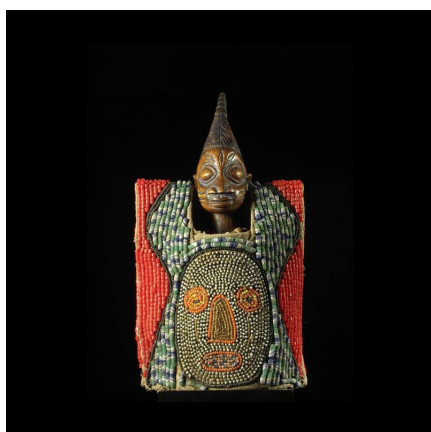
Certificat d'authenticité

Brassiere de jumeau Ibeji en perles - Yoruba - Nigeria

Résumé L' Ibeji est donc le gardien de l'âme du jumeau mort. Pour cette raison il est traité avec les mêmes soins attentionnés que le jumeau vivant. Lorsque, par exemple, la mère allaite le jumeau vivant, L' Ibeji est aussi positionné à l'autre sein.

Caractéristiques

Ethnie :	Yoruba / Yorouba
Pays d'origine :	Bénin
Zone de collecte :	Bénin, Porto-Novo
Ancienneté présumée :	entre 1970 et 1980
Aspect de surface :	d'usage
Etat apparent :	très bon état
Etat de conservation :	dans son jus
Appartenance :	collecte in situ
Test laboratoire :	non testé
Hauteur, en cm :	19
Poids, en grammes :	320
Socle :	non



Certifié le 27 juil. 2024