

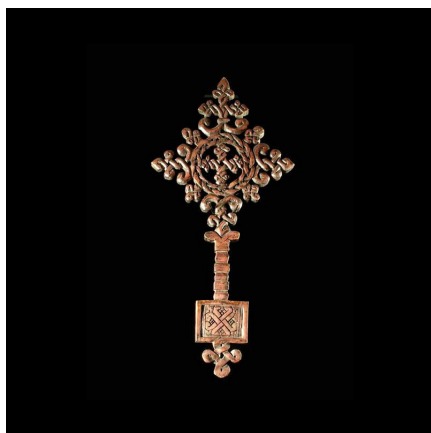
Certificat d'authenticité

Croix personnelle Copte Maskal en bois - Amahara - Ethiopie

Résumé L' Ethiopie est le berceau de l'une des plus anciennes théologies orthodoxes, essentiellement basée sur l'Ancien Testament.. Les premières croix y apparurent vers 400 après JC. Le symbole de la croix a connu ici plus de variations que n'importe...

Caractéristiques

Ethnie :	Amarro / Amhara
Pays d'origine :	Éthiopie
Zone de collecte :	Éthiopie, Addis Abeba
Ancienneté présumée :	entre 1990 et 2000
Matière principale :	bois
Aspect de surface :	d'usage
Etat apparent :	très bon état
Etat de conservation :	dans son jus
Appartenance :	collecte in situ
Test laboratoire :	non testé
Hauteur, en cm :	42
Poids, en grammes :	150
Socle :	non



Certifié le 25 mai 2024