

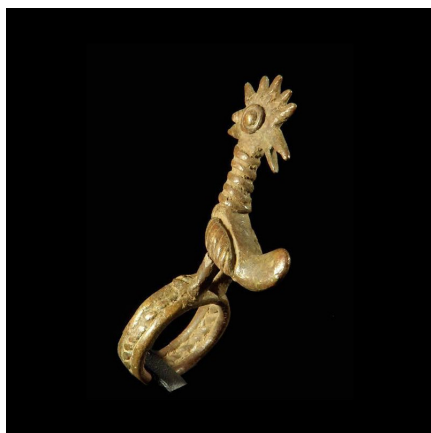
Certificat d'authenticité

Bague amulette Coq - Lobi - Burkina Faso

Résumé Le coq représente certainement une symbolique forte au pays Gurunsi, mais nous n'avons pu en trouver une symbolique satisfaisante. L'animal est néanmoins très imposant, la tête tournée en arrière, vers la queue. <p style="margin-bottom: 0px;"...

Caractéristiques

Ethnie :	Lobi
Pays d'origine :	
Zone de collecte :	Burkina Faso, Ouagadougou
Ancienneté présumée :	entre 1950 et 1960
Matière principale :	alliage bronzier
Aspect de surface :	d'usage
Etat apparent :	très bon état
Etat de conservation :	dans son jus
Appartenance :	collecte in situ
Test laboratoire :	non testé
Hauteur, en cm :	8
Poids, en grammes :	41
Socle :	non



Certifié le 19 mai 2024