

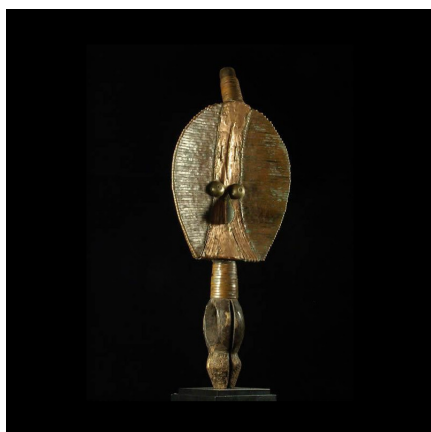
Certificat d'authenticité

Reliquaire Bwiti - Kota / Mahongwe - Gabon - Reliquaires cuivre

Résumé Les Kota ou Bakota (pluriel), ainsi que les Mahongwé vivent à l'est du Gabon, et sont réputés pour leurs reliquaires. Initialement, les Kota avaient habitude de laisser leurs morts exposés aux éléments, dans...

Caractéristiques

Ethnie :	Mahongwe / Hongwe
Pays d'origine :	Gabon
Zone de collecte :	Gabon, Libreville
Ancienneté présumée :	entre 1970 et 1980
Aspect de surface :	d'usage
Etat apparent :	très bon état
Etat de conservation :	dans son jus
Appartenance :	collecte in situ
Test laboratoire :	non testé
Hauteur, en cm :	51
Socle :	non



Certifié le 27 juil. 2024