

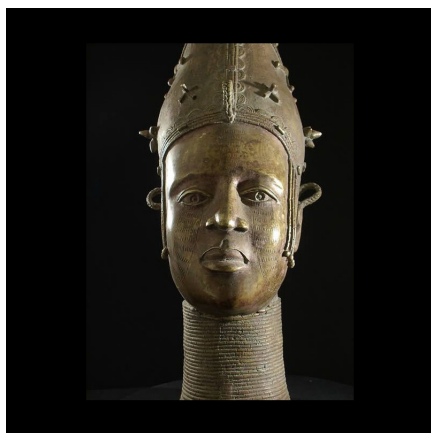
Certificat d'authenticité

Tete de reine mere en Bronze - Ife - Bini Edo - bronzes du Benin

Résumé Egalement appelée Edo, l'ethnie Bini est renommée pour ses productions artistiques qui s'apparentent à celles des Yorubas. Les ateliers de fondeurs travaillaient principalement au service du roi (Oba) et de la cour. Ce savoir-faire reste une richesse de leur patrimoine culturel. ...

Caractéristiques

Ethnie :	Bini / Edo
Pays d'origine :	Nigeria
Zone de collecte :	Nigeria, Abuja
Ancienneté présumée :	entre 1970 et 1980
Matière principale :	alliage bronzier
Aspect de surface :	d'usage
Etat apparent :	très bon état
Etat de conservation :	dans son jus
Appartenance :	collecte in situ
Test laboratoire :	non testé
Hauteur, en cm :	78
Poids, en grammes :	11500
Socle :	non



Certifié le 7 oct. 2024