

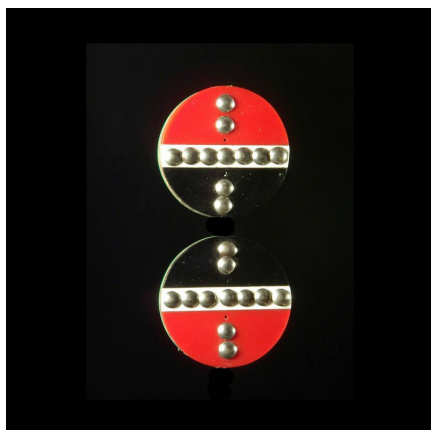
Certificat d'authenticité

Disques d'oreilles Iziqhaza - Zoulou - Afrique du Sud / Bostwana

Résumé Ces parures d'oreilles, larges et circulaires, appelées Iziqhaza, se placent dans un trou ménagé dans le lobe des oreilles. Leur usage remonte au XIIe siècle après...

Caractéristiques

Ethnie :	Zoulou / Zulu
Pays d'origine :	Lesotho
Zone de collecte :	Lesotho, Maseru
Ancienneté présumée :	entre 1950 et 1960
Matière principale :	bois
Aspect de surface :	d'usage
Etat apparent :	très bon état
Etat de conservation :	dans son jus
Appartenance :	collecte in situ
Test laboratoire :	non testé
Hauteur, en cm :	5
Poids, en grammes :	49
Socle :	non



Certifié le 15 oct. 2024