

## Certificat d'authenticité

### Croix processionnelle Copte Maskal - Amahara - Ethiopie

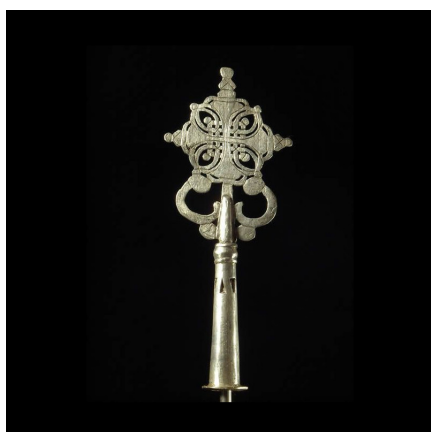
**Résumé** L' Ethiopie est le berceau de l'une des plus anciennes théologies orthodoxes, essentiellement basée sur l'Ancien Testament.. Les premières croix y apparurent vers 400 après JC. Le symbole de la croix a connu ici plus de variations que n'importe...

---

#### Caractéristiques

<b>Ethnie :</b>	Amarro / Amhara
<b>Pays d'origine :</b>	Éthiopie
<b>Zone de collecte :</b>	Éthiopie, Addis Abeba
<b>Ancienneté présumée :</b>	entre 1970 et 1980
<b>Aspect de surface :</b>	d'usage
<b>Etat apparent :</b>	très bon état
<b>Etat de conservation :</b>	dans son jus
<b>Appartenance :</b>	collecte in situ
<b>Test laboratoire :</b>	non testé
<b>Hauteur, en cm :</b>	22
<b>Poids, en grammes :</b>	202
<b>Socle :</b>	non

---



Certifié le 15 oct. 2024