

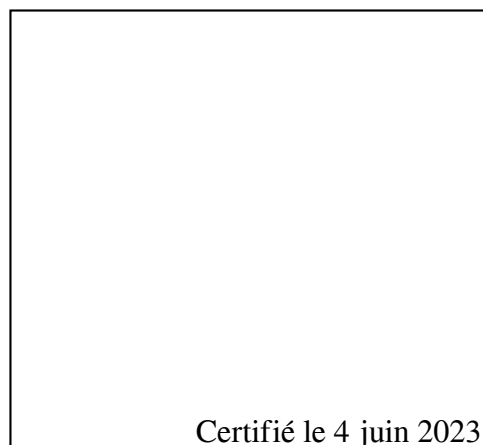
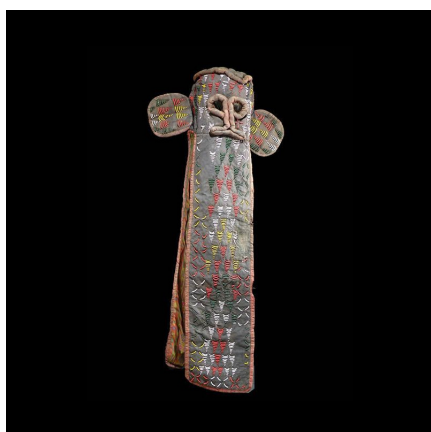
Certificat d'authenticité

Masque elephant perle - Bamileke - Cameroun - perles afrique

Résumé Les guerriers ayant rendu d'inestimables services au chef suprême, le Fon , ont le droit de rentrer dans la société masculine Aka , ou "[http://www.bruno-mignot.com/galeries/18-masques-afrique](http://www.bruno-mignot.com/galeries/18-masques-afrique "Masque Africain - Galerie...")"

Caractéristiques

Ethnie :	Bamileke
Pays d'origine :	Cameroun
Zone de collecte :	Cameroun, Yaoundé
Ancienneté présumée :	entre 1980 et 1990
Aspect de surface :	d'usage
Etat apparent :	très bon état
Etat de conservation :	dans son jus
Appartenance :	collecte in situ
Test laboratoire :	non testé
Hauteur, en cm :	100
Poids, en grammes :	1500
Socle :	non



Certifié le 4 juin 2023